

Mausefalle PRO SuperCat

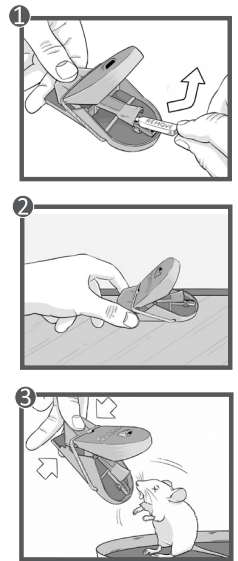
Tierschutzgerechte und effiziente Mäusebeseitigung ohne Fehlfänge

- Patentiertes **easy catch system**
- Optimierte Schlagkraft
- Artgerechte, schnelle Tötung
- Verhindert Fehlfänge effizient
- Inkl. Naturköder

Unsere neueste Mausefalle der Klasse SuperCat brilliert durch ihre starke Schlagkraft und den intelligenten Auslösemechanismus **easy catch system**. Durch diese neue Technik wird garantiert, dass Mäuse möglichst artgerecht und schnell beseitigt werden, ohne sich zu verletzen oder lange zu leiden.

Instruktionen

1. Die Klappe nach unten drücken und die rote Schutzkappe des Köders entfernen. Achtung: Falle rastet erst automatisch ein, sobald der Platzhalter für den Köder entfernt wird.
2. Falle seitlich zur Wand stellen.
3. Die Maus kann völlig ohne Berührung beseitigt werden. Hierfür einfach die Falle anheben und die Klappe am hinteren Bereich drücken, schon ist die Falle leer und kann für den nächsten Einsatz bereitgestellt werden.



Vorteile

- * Der Naturköder ist in einem länglichen Behälter vor dem Auslösemechanismus integriert. Somit kann sich die Maus an die Falle gewöhnen, ohne diese dadurch auszulösen. Gleichzeitig führt der Köderbehälter die Maus an den Auslöser heran und platziert diese perfekt vor der Falle.
- * Der neue patentierte Auslösemechanismus **easy catch system** verhindert Fehlauslösungen. Erst wenn die Maus tief in die Falle vordringt, ihre Nase in den Auslösekorb steckt und diesen hochhebt, um an den restlichen Köder heranzukommen, löst sie den Schnapp-Mechanismus aus.
- * Durch die äußerst hohe Spannfederkraft und Klemmwirkung der Falle, wird der Tötungsprozess artgerecht verkürzt.
- * Mit der SuperCat Mausefalle Pro lanciert SWISSINNO eine Neuentwicklung auf dem Weltmarkt, welche nach seinen Erkenntnissen bereits heute den zukünftigen EU Normen entspricht und nach §18 des deutschen Infektionsschutzgesetzes IfSG mit der Klassifizierung nach der höchsten Wohlfahrts-Kategorie A **zertifiziert** ist.

